



# **Orientación para voluntarios de *VITA/TCE***

*División de Servicios al Contribuyente*

**Comenzaremos cinco minutos después de la hora**



# Orientación para voluntarios de *VITA/TCE*

Qué esperar...

**VOLUNTARIOS**





# **Usted puede SER la diferencia**

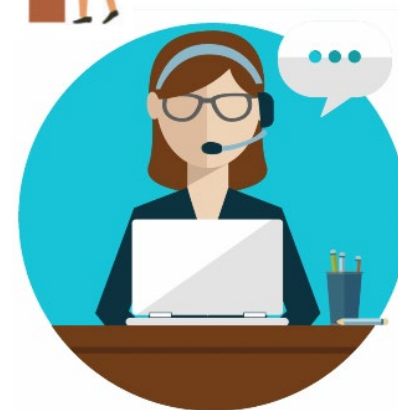
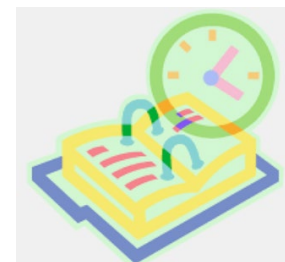
- **Dejando una huella  
en la comunidad**
- **Ayudando familias**
- **Brindando un servicio  
por una causa**





# Tipos de servicios de *VITA/TCE*

- Presencial (sin cita previa/con cita)
- Virtual
- Entregar y recoger
- Autoayuda facilitada (*FSA*, por sus siglas en inglés)



PREPARACIÓN DE  
IMPUESTOS

ÁREA DE  
ENTREGAR  
Y RECOGER



## **Un sitio presencial de *VITA/TCE***

- **Establece lugares, horas y días**
- **Las entrevistas se realizan con los contribuyentes en persona**
- **La declaración de impuestos se prepara con el contribuyente presente**
- **Un segundo voluntario realiza el control de calidad en presencia del contribuyente**



# ***VITA/TCE virtual***

## **Amplía los servicios**

- **Sitios de admisión virtuales**
- **Sitios de preparación virtuales**
- **Sitios de verificación de calidad virtual**



## **Sitios de entrega: cómo funcionan**

- Los voluntarios verifican la identidad del contribuyente
- El contribuyente deja los documentos de apoyo y completa los formularios, que se almacenan de manera segura y se comparten con los preparadores
- El contribuyente y el voluntario completan el consentimiento virtual
- La preparación de la declaración de impuestos y las verificaciones de calidad se realizan de manera virtual
- Los contribuyentes vuelven a los sitios de entrega para autorizar la presentación electrónica de la declaración de impuestos y recoger los documentos de apoyo







## **¿Qué papel desempeñan los socios comunitarios?**

**Los socios proporcionan el apoyo necesario para que los sitios de preparación de impuestos funcionen con éxito**

- Configuran el software de preparación de impuestos y registro para presentar electrónicamente las declaraciones de impuestos.
- Garantizan que se cuenta con el equipo necesario, computadoras, impresoras y conexiones de wi-fi.
- Reclutan, capacitan y planean los horarios de los voluntarios.
- Programan las citas de los clientes durante la temporada de presentación de declaraciones de impuestos.
- Promueven los servicios de los sitios a la comunidad.

**Los socios están disponibles para brindarle el apoyo que necesitará como voluntario de *VITA/TCE*.**





## ¿Por qué ser voluntario?

Los contribuyentes de *VITA* comparten su experiencia:

"Es como un regalo anual que da tranquilidad mental".

"Recibimos información adicional sobre recursos para utilizar el próximo año que no conocíamos antes de nuestra visita".

"Nuestro preparador fue fantástico, muy tranquilo y paciente. Estuvo dispuesto a explicarme todo lo que no entendía e hizo todo lo posible para asegurarse de que obtuviera todas las deducciones que me correspondían".

"*Vita* es un programa VITAL. Por favor, no eliminen nunca este programa tan necesario".



# InVITA a un amigo a unirse a la causa

¡Lo animamos a "inVITAr" a un amigo a unirse!

Cuando usted "inVITA" a un amigo a unirse como voluntario de *VITA/TCE*, pueden celebrar los éxitos de cada uno a través de su servicio compartido a la comunidad.



# **¡Usted puede elegir su papel como voluntario!**

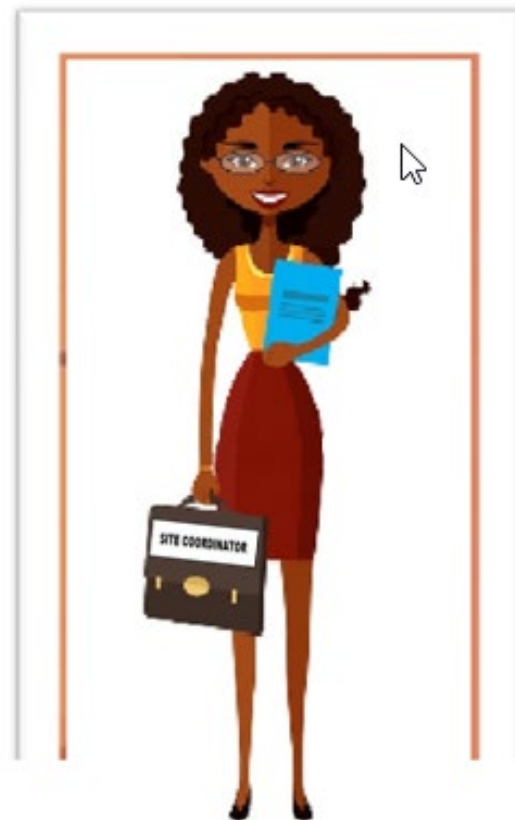
- **Coordinador del sitios**
- **Personal de bienvenida/Evaluador**
- **Preparador de declaraciones de impuestos**
- **Revisor de calidad**
- **Mercadotecnia**
- **Instructor**
- **Traductor/Intérprete**
- **Coordinador de tecnología**
- **Coordinador y reclutador de voluntarios**



## **Coordinador del sitio**

- **Es el recurso principal para todas las operaciones del sitio.**
- **Tiene que tener excelentes habilidades de organización y ser un líder de equipo.**

**Para este puesto, no siempre se requiere una certificación en ley tributaria, pero es muy útil.**





# ¡Bienvenidos!



## **Personal de bienvenida/Evaluador**

- Saluda a todas las personas que visitan el sitio para crear un ambiente agradable.
- Evalúa a los contribuyentes para determinar el servicio que necesitan.
- Se asegura de que los contribuyentes tengan todos sus documentos necesarios.
- Puede programar o confirmar citas.

No se requiere certificación en ley tributaria para este puesto.



# Preparador voluntario certificado por el *IRS*

- Entrevista a los contribuyentes
- Prepara las declaraciones de impuestos según el nivel de su capacitación
- Informa a los contribuyentes de que son responsables en última instancia de la información de su declaración de impuestos

Para este puesto, se requiere una certificación en ley tributaria de nivel básico o avanzado, en función de las necesidades del socio o del sitio.





# **Revisor de calidad**



- **Revisa las declaraciones de impuestos para garantizar que sean correctas y estén completas**
- **Ofrece asesoramiento en materia de capacitación al coordinador del sitio o al coordinador de capacitación**
- **Imprime la copia completa de la declaración para el contribuyente**
- **Puede finalizar el proceso de cierre con el contribuyente**

**Usted tiene que tener una certificación en ley tributaria de un nivel igual o superior al nivel de la declaración que está revisando.**





**Imparte clases en un entorno típico de salón de clases o de manera virtual.**

- **Presenta cómo funcionan los sitios y los procedimientos administrativos**
- **Cubre los requisitos de calidad del sitio y las normas de conducta para voluntarios**
- **Enseña la ley tributaria necesaria para *VITA/TCE***
- **Organiza sesiones interactivas de capacitación utilizando el software tributario en el Laboratorio de Prácticas**

## **Instructores**



**Para este puesto, se requiere una certificación en ley tributaria de nivel avanzado o superior.**



## **Puestos de voluntariado que no requieren una certificación en ley tributaria:**

- **Personal de bienvenida/Evaluador**
- **Traductor/Intérprete**
- **Asistente técnico**
- **Mercadotecnia**
- **Coordinador/reclutador de voluntarios**





## ¿Qué capacitación necesitaré?

- Normas de conducta para voluntarios: todos los voluntarios
- Admisión, entrevista y verificación de calidad
- Coordinador del sitio
- Ley tributaria





# Conéctate y aprende sobre impuestos:

<https://apps.irs.gov/app/vita/lang/es/index.jsp>

Link & Learn Taxes linking volunteers to quality e-learning



Home

Certification  
Paths

Puerto Rico

Foreign Student



WELCOME: Link & Learn Taxes e-Learning

→ [Spanish](#)

Link & Learn Taxes is self-paced e-learning for the Volunteer Income Tax Assistance and Tax Counseling for the Elderly (VITA/TCE) program. This training will instruct you in the VITA/TCE return preparation process and tax law covered in the VITA/TCE program.

[Click here to see the content of each course.](#)

Click the Certifications Paths tab above to select your certification level and access the student and teacher course materials.



[Course Evaluation](#)

We welcome your suggestions for improving your experience, as well as



Introducing the new [VITA/TCE Central](#) your one-stop shop for volunteer training.

[VITA/TCE Central](#) lets you find your most frequently used tools on one page—certification tests, training and testing PDFs, evaluations, Practice Lab, instructor tools and more!

Additional training modules (Volunteer Standards of Conduct, Form 13614-C, Intake/Interview and Quality Review Training, optional specialty courses, and Site Coordinator training) are also available on [VITA/TCE Central](#).

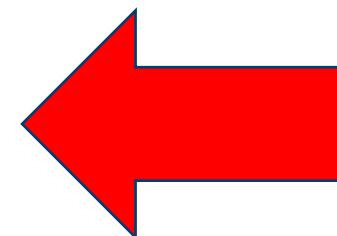
#### Additional Resources



[Tax Software Practice Lab](#)

➤ [Partner and Volunteer Resource Center](#)

➤ [Quality and Volunteer Tax Alerts](#)





Home

### Certification Tests

Username:

Password:

▶ Sign in to your IRS account:

[Sign in](#)

▶ Set up a new IRS account:

[Create Account](#)

▶ Forgot Password or Username?

[CLICK HERE](#)

### Instructor Tools

[Classroom Presentations](#)

[Lesson Plans](#)

[Instructor Guide 4555e](#)

### More Help

[Getting Started Tutorial](#)

[IRS Publications and Forms](#)

[Get Adobe® Reader®](#)

### Quick Links

[Link & Learn Taxes Lessons](#)

[Certification Test/Retest PDFs](#)

[VITA/TCE Training Guide](#)

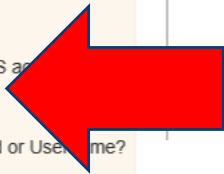
[Evaluations](#)

[Practice Lab](#)

[VSOC Training](#)

[Fact Sheet: Continuing Education Credits](#)

[Intake/Interview and Quality Review Training](#)





## ¿Y la capacitación sobre el software?


- Seminarios web grabados de *TaxSlayer*
- Ejercicios de práctica
- Laboratorio de prácticas



NOTA: La capacitación para otro tipo de software utilizado estará a cargo del socio.





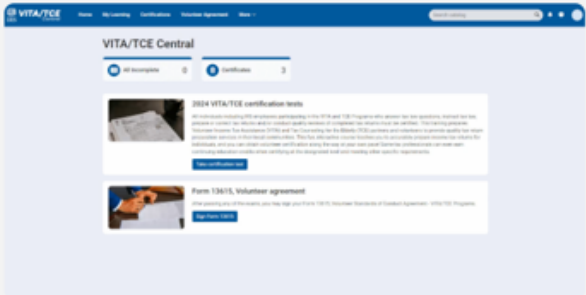
 **VITA/TCE**  
Central

Sign in or create account

## VITA/TCE Central your one-stop shop for volunteer training

VITA/TCE Central lets you find your most frequently used tools on one page - certification tests, training and testing PDFs, evaluations, Practice Lab, instructor tools and more!

[Start learning](#)



### Quick Links

[Getting Started](#)  
[Intake/Interview and Quality Review Training](#)  
[Fact Sheet: Continuing Education Credits](#)  
[VITA/TCE Training Guide](#)  
[Link & Learn Taxes Lessons](#)

[Practice Lab](#)  
[Certification Test/Retest](#)  
[VSOC Training](#)  
[Evaluations](#)





## Laboratorio de prácticas de *TaxSlayer*:

<https://vita.taxslayerpro.com/IRSTraining/es/Account/Access>

Practice Lab


Access Link & Learn Taxes

Hello,

Welcome to the Electronic Tax Software Practice Lab for VITA/TCE volunteers. When you enter this site, you will be able to prepare tax returns to practice what you just learned in Link & Learn Taxes. We recommend that you use the problems and exercises contained in Publication 4491 W, VITA/TCE Workbook, Comprehensive Problems and Practice Exercises. These problems and exercises were specifically designed to cover the types of tax returns that VITA/TCE volunteers encounter at their volunteer sites.

To access the practice lab enter below the password you received from the IRS or your site coordinator. If you do not know the password please contact your site coordinator or local IRS Relationship Manager.

If you are not currently a VITA/TCE volunteer and would like to become a volunteer, please click here to get started: <https://www.irs.gov/individuals/IRS-Tax-Volunteers>. Your information will be forwarded to sponsoring partners in your area for further contact. You will be contacted within 2 weeks after you have submitted your information.



Login

Contraseña: **TRAINPROWEB**

-

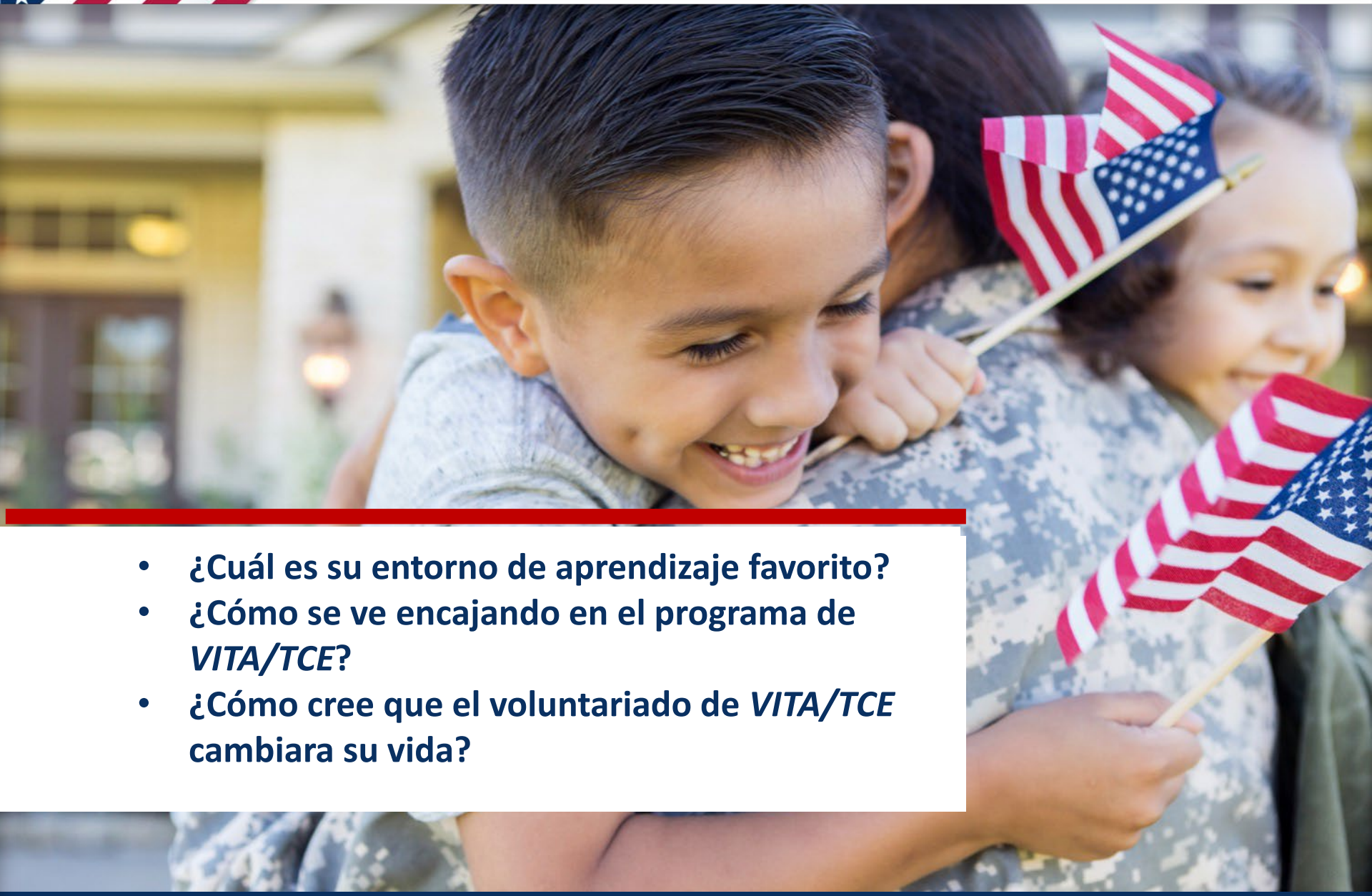
A continuación, cree una cuenta de inicio de sesión.

## ¿Qué métodos de capacitación se pueden utilizar?

Hay una variedad de maneras en que se puede impartir esta capacitación. El socio patrocinador o el coordinador del sitio le proporcionarán los detalles de la ubicación específica de su sitio.

- En línea
- Salón de clases
- Híbrido
- Estudio autónomo
- Otro





- ¿Cuál es su entorno de aprendizaje favorito?
- ¿Cómo se ve encajando en el programa de *VITA/TCE*?
- ¿Cómo cree que el voluntariado de *VITA/TCE* cambiara su vida?





**Dar ese primer paso puede parecer un gran salto.**

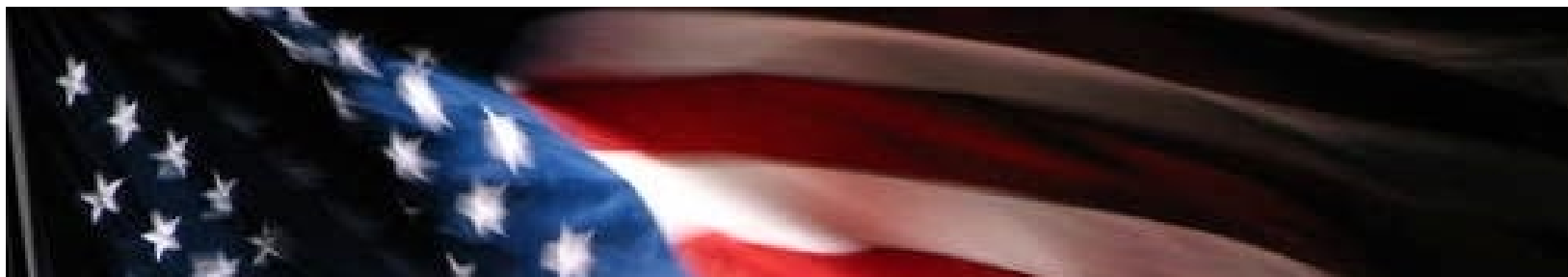
**Usted NO está solo...**  
**¡Estamos aquí para ayudar!**



**Permítanos resolver sus inquietudes...**

- **Dispone de excelentes materiales en línea para aprender**
- **Tiene libros de referencia impresos**
- **No hace falta ser un genio de la informática**
- **Los voluntarios no son responsables de los errores honestos**
- **Puede aprender más fácil gracias a los preparadores experimentados**







## **Envíe sus preguntas por correo electrónico a:**

**[TS.VITA.TCE.Growth107@irs.gov](mailto:TS.VITA.TCE.Growth107@irs.gov): MD/ DC, NJ, DE, VA, TN, WV, KY, NC, SC**

**[TS.VITATCE.Growth108@irs.gov](mailto:TS.VITATCE.Growth108@irs.gov): AR, MO, LA, MS, GA, AL, FL, & PR**

**[TS.VITA.TCE.Growth207@irs.gov](mailto:TS.VITA.TCE.Growth207@irs.gov): NY, ME, NH, VT, PA, MA, RI, CT**

**[TS.VITA.TCE.Growth208@irs.gov](mailto:TS.VITA.TCE.Growth208@irs.gov): IL, IN, MI, OH, ND, SD, MN, WI, IA**

**[TS.VITA.TCE.Growth307@irs.gov](mailto:TS.VITA.TCE.Growth307@irs.gov): WA, OR, WY, ID, MT, HI, CA, AK**

**[TS.VITA.TCE.Growth.308@irs.gov](mailto:TS.VITA.TCE.Growth.308@irs.gov): NV, UT, AZ, CO, NM, TX, OK, KS, NE**